

COMUNE DI SAN CASCIANO VAL DI PESA - PIANO OPERATIVO - QUADRO CONOSCITIVO

Analisi del Patrimonio edilizio nel territorio aperto

Responsabile del progetto: prof. Arch. GIAN FRANCO DI PIETRO

Collaboratori: arch. D. Donatini, arch. R. Monaci, arch. G. Pessina

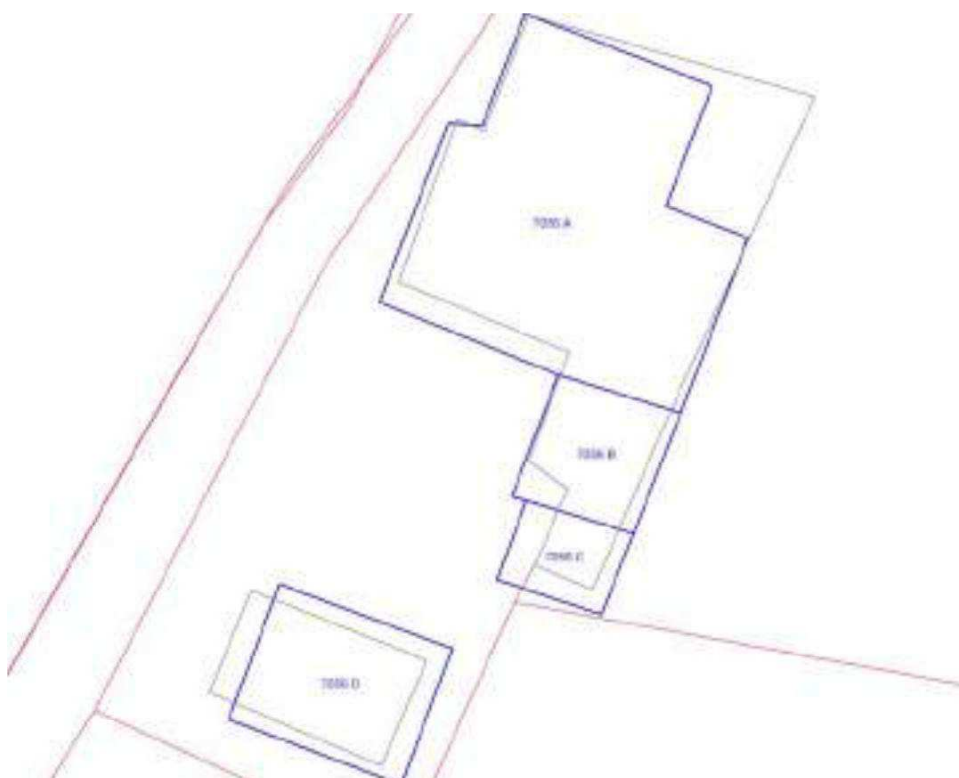
SCHEMA N. 7056

Toponimo ed indirizzo Pod.e Luciano Via Molamezza 6

Schede 1985: n. 02/ 137-138-139

CTR 1:5000: foglio n. 275151

NCT: foglio/particella 59/55;59/54





	OGGETTO	*
A	casa colonica	V
B	annesso agricolo	V
C	porcilaia	V
D	fienile	V

(*)Valore: RV: rilevante; V: medio; CC: compatibile con il contesto; SV: scarso; N: nullo

Data rilievo: 24/01/03

USO ATTUALE
Lavori in corso
Lavori in corso
Lavori in corso
Lavori in corso
Note
ALTERAZIONI TIPOLOGICHE
Superfetazioni; Ristrutturazione distributiva ; Cambiamento destinazione
Superfetazioni; Ristrutturazione distributiva ; Cambiamento destinazione
Cambiamento destinazione
Superfetazioni; Cambiamento destinazione
Note A: Gabinetto pensile; B: Elevazione della quota di imposta del tetto
ALTERAZIONI ARCH. ESTERNE
A

Coperture	assenti	
Gronde e cornicioni	assenti	
Comignoli	assenti	
Intonaci	assenti	
Muri a faccia vista	leggere	
Aperture	leggere	
Infissi e persiane	leggere	
Elementi costruttivi/decorativi	assenti	
Elementi aggettanti (tettini)	leggere	
B		
Coperture	leggere	
Gronde e cornicioni	assenti	
Comignoli	assenti	
Intonaci	assenti	
Muri a faccia vista	leggere	
Aperture	leggere	
Infissi e persiane	leggere	
Elementi costruttivi/decorativi	gravi	
Elementi aggettanti (tettini)	gravi	
C		
Coperture	assenti	
Gronde e cornicioni	assenti	
Comignoli	assenti	
Intonaci	assenti	
Muri a faccia vista	assenti	
Aperture	assenti	
Infissi e persiane	assenti	
Elementi costruttivi/decorativi	assenti	
Elementi aggettanti (tettini)	assenti	
D		
Coperture	gravi	
Gronde e cornicioni	non valutabile	
Comignoli	gravi	
Intonaci	assenti	
Muri a faccia vista	leggere	
Aperture	gravi	
Infissi e persiane	non valutabile	

Elementi costruttivi/decorativi	gravi	
Elementi aggettanti (tettini)	assenti	
STATO DI CONSERVAZIONE		
Buono		
Buono		
Buono		
Buono		
VALORE		
Medio		
Medio		
Medio		
D Medio		
AREA DI PERTINENZA		Valore complessivo: Medio
	Recinzione solo su strada	I lavori in corso non permettono una completa valutazione dell'area di pertinenza. Aia costruita in cotto e pietra di Medio Valore (V)
ALTERAZIONI AREA DI PERTINENZA		Alterazioni complessive: non valutabile
	Pavimentazione	non valutabile
	Muri a retta in c.a.	non valutabile
	Arredo (lumi;gazebo;..)	non valutabile
	Vegetazione incongrua	non valutabile
	Garage/rimessa interrata	non valutabile
	Box	non valutabile
	Parcheggi	non valutabile
	Baracche precarie	non valutabile
VISIBILITA'		
Dalla rete stradale		





